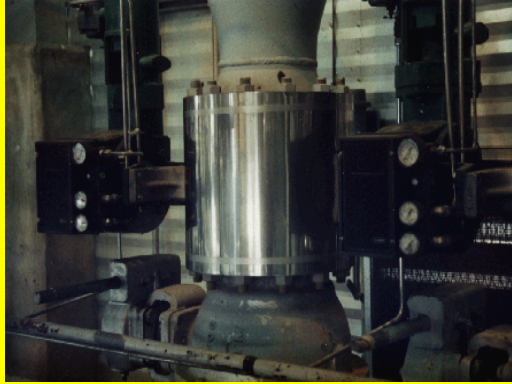


## İşletme Personeline Mesajlar

# Pasif Emniyet Donanımları

Temmuz 2010



Nisan – Uzun saplamalı flanşsız vana üzerindeki koruyucu kılıf



Mayıs – Çelik boru köprüsü ayağındaki hasar görmüş yangınadayanır kaplama



Haziran – Tank çiftliği dökülme toplama havuzu duvarında bir delik

*Process Safety Beacon*' in Nisan, Mayıs ve Haziran 2010 sayılarındaki ortak noktayı çözebildiniz mi ? Bu sayıların hepsinde de genel olarak **pasif** olarak nitelendirilebilecek tipte emniyet donanımları anlatıldı. Pasif emniyet donanımları emniyetsiz bir durumu algılamak ya da koruma işlevlerini yerine getirmek için harekete geçmek zorunda değildir. Algılayıcıları ya da hareketli aksamaları yoktur. Görevlerini yapıları icabı yerine getirirler – örneğin, bir izolenin ya da yangınadayanır kaplamanın tecrit özelliği ve kalınlığı gibi ya da bir toplama havuzunun duvarının yüksekliği ve sızdırmaz malzemeden yapılmış olması gibi.

Fabrikanızda bulunabilecek diğer pasif emniyet donanımlarına şunlar örnek gösterilebilir: zehirli malzemeler için korunma binaları, patlamaya dayanıklı kontrol odaları veya diğer binalar, organik peroksitler gibi potansiyel olarak kararsız malzemeleri depolamak için patlamaya dayanıklı binalar, alev ya da patlama tutucular, bir yangında radyant ısıya maruziyeti sınırlamak için depolama tanklarına yapılan izolasyon ( yangının içinde kalmış bir depolama tankında oluşacak aşırı basıncı boşaltmada kullanılacak emniyet ventilini boyutlandırma standardı, tankın izoleli olmasını olumlu yönde dikkate alır ).

## Bunları biliyor musunuz?

- Pasif emniyet donanımları, hiçbir algılayıcı ya da dönen aksama sahip olmasa da, sürekli kontrol ve bakım gerektirir. Beacon ' in önceki üç sayısında da görüldüğü gibi, donanımın izolesi sökülebilir ya da izole bozulmuş ya da zarar görmüş olabilir; yangınadayanır kaplama hasar görmüş ya da sökülmüş olabilir; toplama havuzu duvarlarında delikler olabilir; ve diğer pasif tip emniyet donanımları bozunabilir ya da hasar görebilir.
- Pasif emniyet donanımlarını ve onların fabrika emniyeti açısından taşıdıkları önemi unutmak kolaydır zira bu donanımlar, her gün gördüğünüz fabrika altyapısının bir parçasıdır, bu nedenle, buldukları durumu asla fark etmeyebilirsiniz.

## Ne Yapabilirsiniz?

- Fabrikanızda ne tür pasif emniyet donanımları olduğunu bulun, ve yerine getirdikleri emniyet işlevini anlayın.
- Fabrikanızdaki pasif emniyet donanımlarının bakımları için neler yapılması gerektiğini bulun ve bu bakımların yapıldığından emin olun. Bakımdan sorumlu personele gerekli bakımları açıklayın.
- Fabrikanızdaki pasif emniyet donanımlarında meydana gelen hasarı nasıl anlayacağınızı öğrenin ki onları raporlayabilin ve tamir edilmelerini sağlayın.
- Pasif emniyet donanımlarının periyodik kontrolünü, fabrikanın emniyet kontrol listesine dahil edin.

## **Fabrikanızda hangi pasif emniyet donanımları var?**