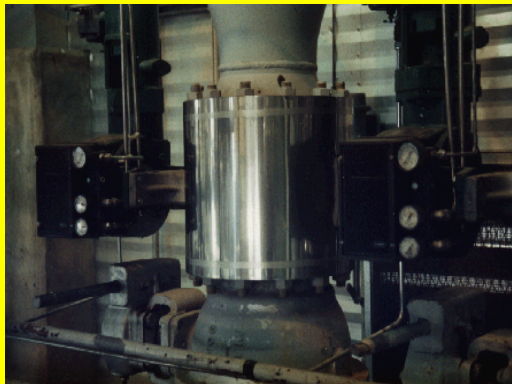


## Passivt Sikkerhedsudstyr

Juli 2010



April – Isolerende lag henover en flangeløs ventil



Maj – Beskadiget brandbeskyttelse på en rørbros støttebjælke



Juni – et hul i et dige rundt om et tankanlæg

Kan du regne ud hvad april, maj og juni 2010 udgaverne af *Process Safety Beacon* havde til fælles? Alle af dem diskuterede en type af sikkerhedsudstyr, som generelt kan betegnes som **passivt**. Passive typer af sikkerhedsudstyr behøver ikke at kunne måle en usikker situation eller tage action for at udføre deres sikkerhedsmæssige funktion. De har ingen sensorer eller bevægelige dele. De gør deres job fordi de er konstrueret på en speciel måde – for eksempel: Isolationskarakteristikken og tykkelsen af isoleringsmaterialet eller brandbeskyttelsen, eller højden og tætheden af et dige.

Her er nogle andre eksempler på passive typer af sikkerhedsudstyr du måske har i dit anlæg: Specielt designede bygninger for opbevaring af giftige og eller kemisk ustabile materialer såsom peroxider, kontrolrum eller andre tilsvarende bygninger, som kan modstå overtryk udefra, brand- eller eksplosionstoppende rørarmatur og brandsikker isolering på tanke for at nedsatte varmepåvirkningen fra brand (Nogle standarder tillader at mindske størrelsen på sikkerhedsventiler på tanke beskyttet af brandmodstandsdygtig isolering).

### Ved du at ?

- Selv om passive typer af sikkerhedsudstyr ikke har sensorer eller bevægelige dele skal de efterses og vedligeholdes. Som vist i de tre tidligere udgaver af Beacon kan isolationmaterialer og brandbeskyttelse blive fjernet eller ødelagt under vedligehold af andet udstyr, diger kan ende med at have huller i dem og andre typer af passive sikkerhedsudstyr kan blive beskadiget eller simpelthen nedbrudt af tid og vejrliget.
- Det er nemt at glemme passive typer sikkerhedsudstyr og at glemme vigtigheden af dem med hensyn til beskyttelsen af anlægget fordi udstyret er en del af anlægget, og efterhånden glider ind som en del af baggrunden du ser når du går rundt omkring i anlægget.

### Hvad kan du gøre ?

- Find ud af hvilke typer passive sikkerhedsudstyr du har i dit anlæg og hvilke sikkerhedsfunktioner de har.
- Find ud af hvad der må gøres for at vedligeholde det passive sikkerhedsudstyr i dit anlæg og sikre dig, at vedligeholdet også bliver gjort. Spørg de ansvarlige vedligeholdelsesfolk hvad der er absolut nødvendigt at gøre.
- Lær hvordan du genkender skader på passive typer af sikkerhedsudstyr i dit anlæg, så du kan rapportere dem og få dem repareret.
- Fra tid til anden inkluder inspektion af passivt sikkerhedsudstyr i sikkerhedsinspektionerne.

## Hvilke slags passive sikkerhedsudstyrtyper har du i dit anlæg ?